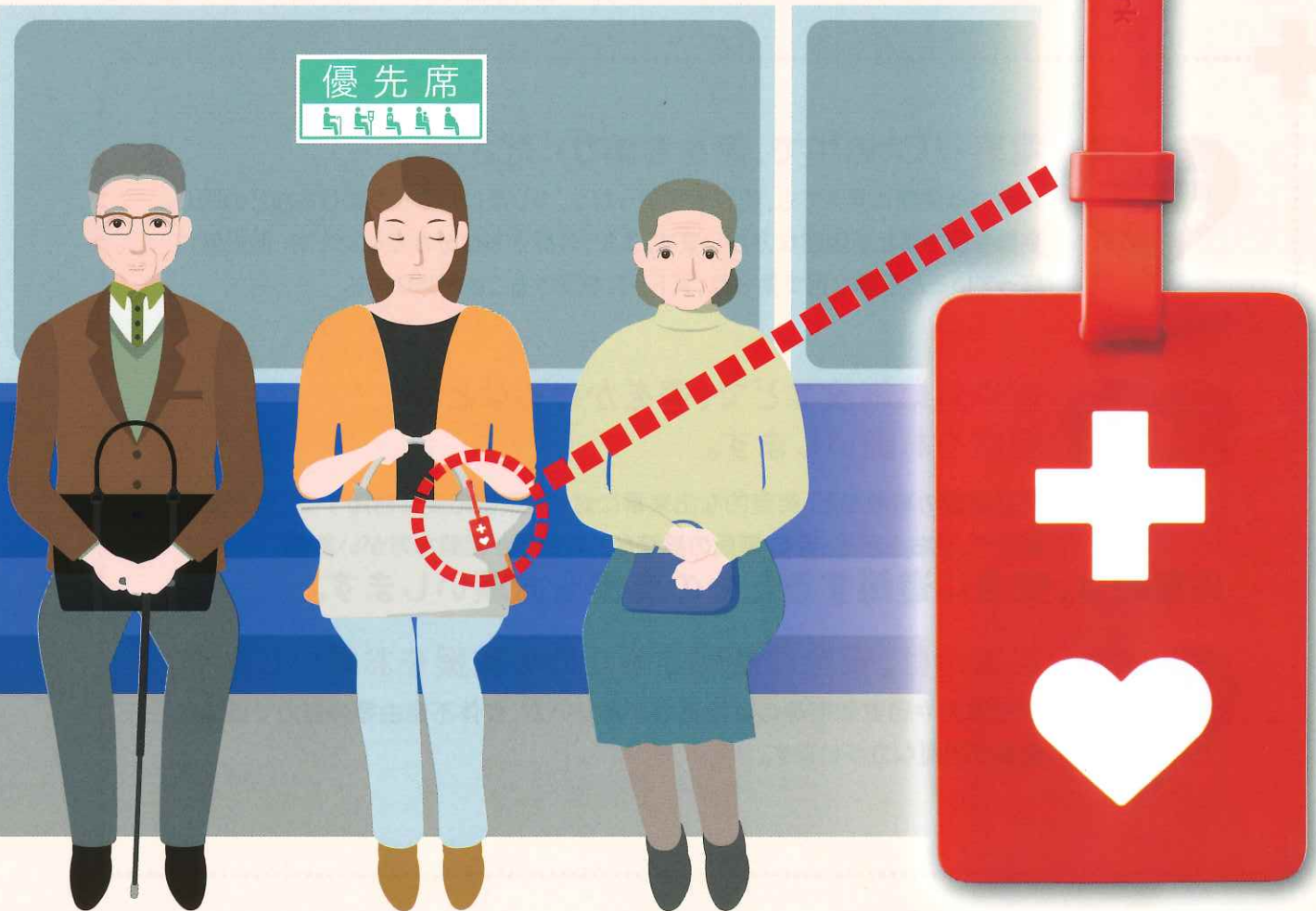



「ヘルプマーク」を ご存じですか？

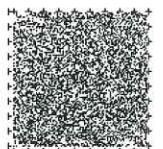


外見からは分からなくても援助が必要な方がいます。
 このマークを見かけたら、電車・バス内で席をゆずる、
 困っているようであれば声をかける等、
 思いやりのある行動をお願いします。

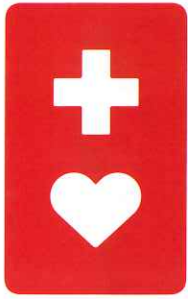
♥ 愛知県では、「ヘルプマーク普及パートナー」として、ヘルプマークの啓発用ポスターの掲示等にご協力をいただける企業・事業者を募集しています。詳しくは、県ウェブページをご覧ください。

<https://www.pref.aichi.jp/soshiki/shogai/help-partner.html>

愛知県 ヘルプマーク  検索



配慮を必要としている方のための 「ヘルプマーク」の普及啓発への 御協力をお願いいたします。



ヘルプマーク

義足や人工関節を使用している方、内部障害や難病の方、または、妊娠初期の方など、援助や配慮を必要としていることが外見からは分からない方がいます。そうした方々が、周囲の方に配慮を必要としていることを知らせることで、援助が得られやすくなるよう、「ヘルプマーク」の普及啓発に取り組んでいます。



電車・バスの中で、席をお譲りください。

外見では健康に見えても、疲れやすかったり、つり革につかまり続けるなどの同じ姿勢を保つことが困難な方がいます。また、外見からは分からないため、優先席に座っていると不審な目で見られ、ストレスを受けることがあります。



駅や商業施設などで、声をかけるなどの 配慮をお願いします。

交通機関の事故など、突発的な出来事に対して臨機応変に対応することが困難な方や、立ち上がる、歩く、階段の昇降などの動作が困難な方がいます。

災害時は、安全に避難するための支援をお願いします。



災害時は、安全に避難するための支援をお願いします。

視覚障害や聴覚障害等の状況把握が難しい方、肢体不自由等の自力で迅速な避難が困難な方がいます。

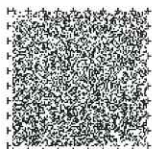
♥ ヘルプマークは、主に各市町村の障害福祉関係課及び県の保健所で配布しています。

♥ 配布方法・配布場所などの詳細は、県ウェブページをご覧ください。

<https://www.pref.aichi.jp/soshiki/shogai/help-partner.html>

愛知県 ヘルプマーク

🔍 検索



問合わせ先

愛知県 福祉局福祉部障害福祉課
電話:052-954-6294 FAX:052-954-6920